



**Jornada Técnica**  
Encuentro Administración  
Sector Servicios Biocidas del País Vasco

**Jardunaldi Teknikoa**  
Elkarraldia: Administrazioa  
Euskadiko Biozida Zerbitzuen Sektorea



## CHINCHES, UN RETO PROFESIONAL

David Rubio



**EUSKO JAURLARITZA**  
**GOBIERNO VASCO**

OSASUN SAILA  
DEPARTAMENTO DE SALUD





Tratamientos  
DDD

Protección edificios  
contra aves

Tratamientos  
de la madera



[drubio@ibertrac.com](mailto:drubio@ibertrac.com) [www.ibertrac.com](http://www.ibertrac.com)

[www.facebook.com/ibertrac](https://www.facebook.com/ibertrac)



Confederation of European  
Pest Control Associations

# CHINCHES, UN RETO PROFESIONAL



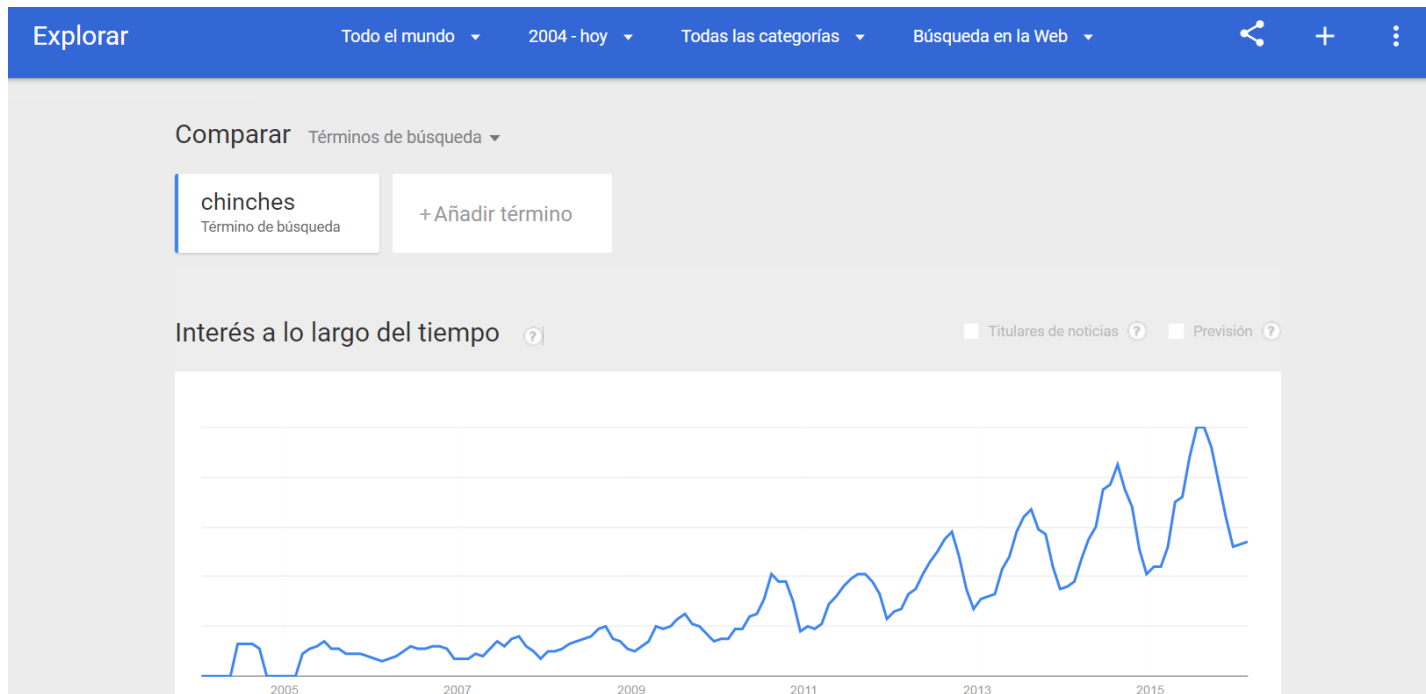
# ¿PORQUÉ AFRONTARLO?



Problema que va creciendo...

(Google, Enero 2016)

# ¿PORQUÉ AFRONTARLO?



Problema a escala mundial y creciendo...

(Google, Enero 2016)

# ¿PORQUÉ ES UN RETO?

- Plaga poco conocida o mal conocida (por el público y por las PCO's)
- Plaga que genera gran angustia y que requiere una velocidad imposible de alcanzar
- Plaga, en circunstancias recurrente
- Plaga de difícil control
- Plaga que puede perjudicar nuestra imagen

# ¿CÓMO AFRONTARLO?



“CONOCE A TU ENEMIGO Y  
CONÓCETE A TI MISMO”

Sun Tzu. *El Arte de la  
Guerra.*

Siglo IV a.C.



## chinche

Del lat. *cimex*, *-īcis*.

1. m. o f. Insecto hemíptero, de color rojo oscuro, cuerpo muy aplastado, casi elíptico, de cuatro o cinco milímetros de largo, antenas cortas y cabeza inclinada hacia abajo, que segrega una sustancia maloliente y chupa sangre taladrando la piel con picaduras irritantes. U. menos c. m.
2. m. o f. **chincheta**. U. menos c. m.
3. m. y f. coloq. Persona chinchosa. U. t. c. adj.

### caer, o morir, como chinches

1. locs. verbs. coloqs. Haber gran mortandad.

### no haber más chinches que la manta llena

1. loc. verb. coloq. Haber gran abundancia de cosas molestas y perjudiciales.

### tener de chinches la sangre

1. loc. verb. coloq. Ser sumamente pesado y molesto.

# El Enemigo



*Cimex spp.*

# Biología

Chinchas de Cama son insectos nocturnos

Inseminación traumática de las Chinchas de Cama (50% de mortalidad)

La hembra almacena esperma con vida de 35 a 50 días

Para poder poner huevos necesitan ingerir sangre

Con temperatura de 18-20°C ponen de 2-3 huevos/día (150-500 en toda una vida)

Eclosión de los huevos a los 6-17 días

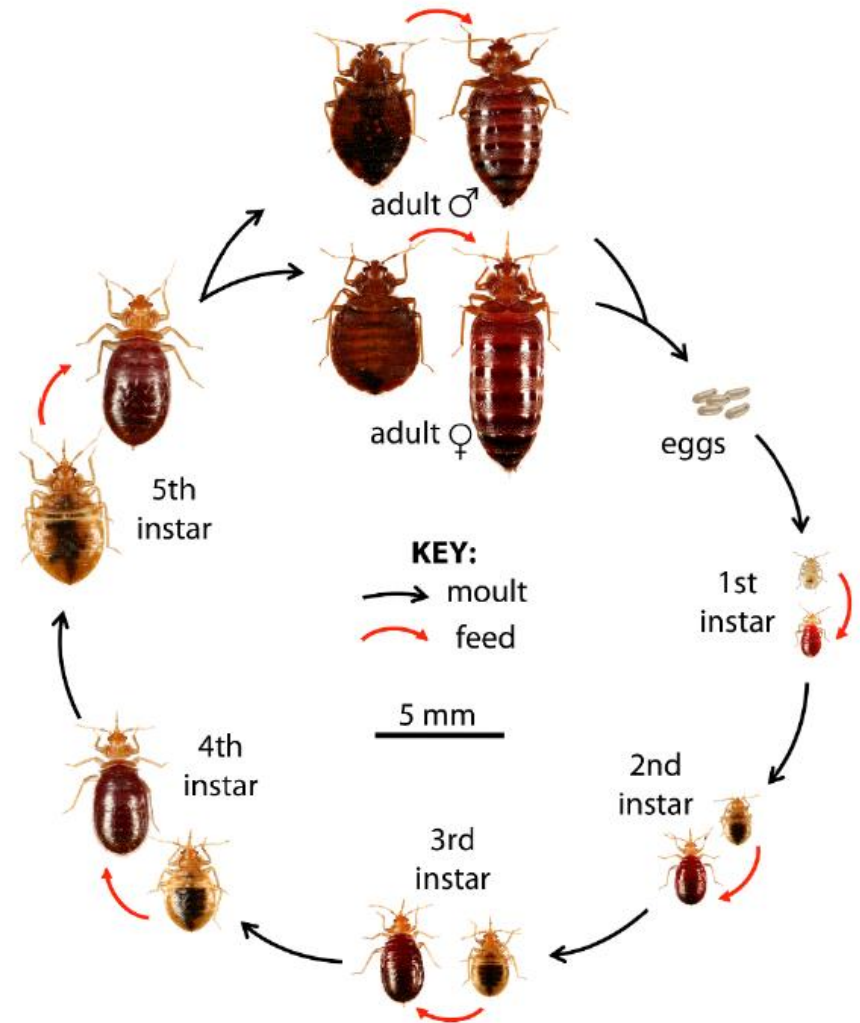


# 5 Fases ninfales

La velocidad del desarrollo  
ninfal es de 14-30 días

El ciclo total de 9-18 semanas

Los adultos toleran mejor las  
bajas temperaturas (no tanto  
los huevos y ninfas),  
pudiendo estar en  
aletargados por más de un  
año



# ¿Qué tamaño tienen?



# ¿Un cliente con picaduras es suficiente indicio?



- La reacción alérgica puede surgir al día siguiente o 8 días después
- Pero hay que saber buscar y reconocer los rastros
- El chinche es discreto pero descuidado, deja rastros de su actividad

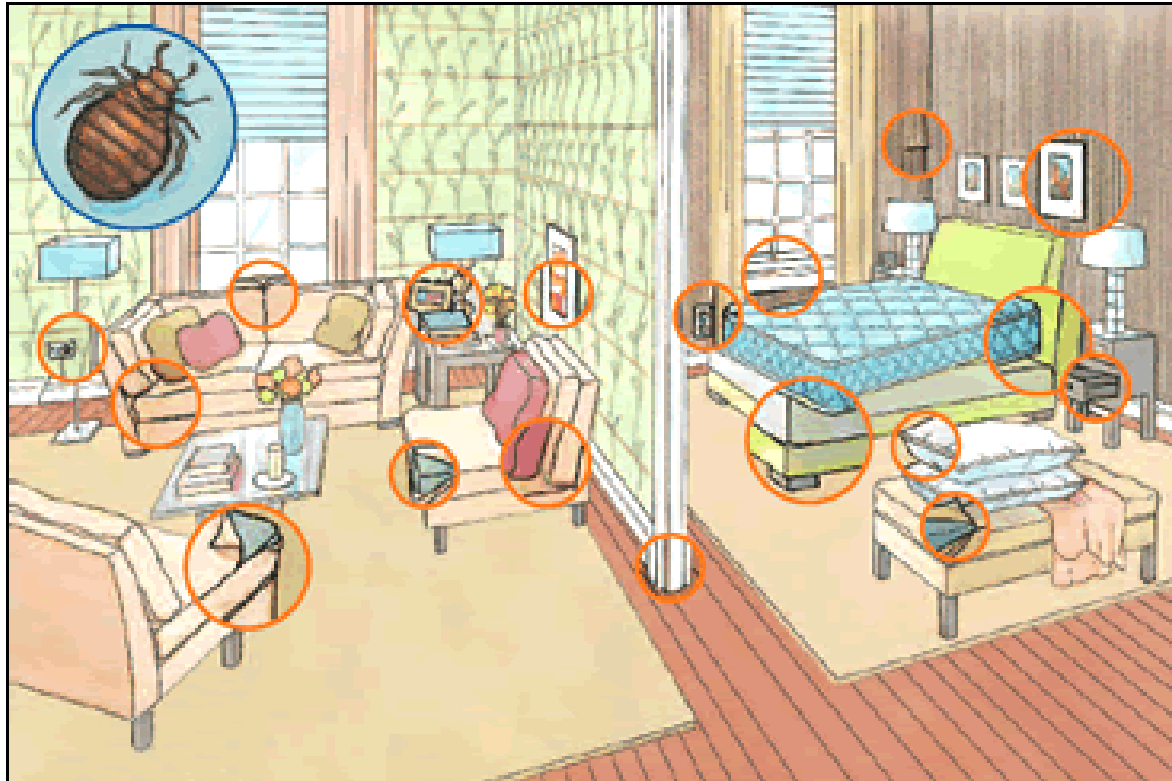


# ¿Qué buscamos?

- Chinches vivos
- Huevos
- Manchas fecales
- Mudas (pieles)
- Manchas de sangre



# ¿Donde buscar?



Empieza a buscar por su fuente alimento,  
**ATENCIÓN** habitaciones amigables

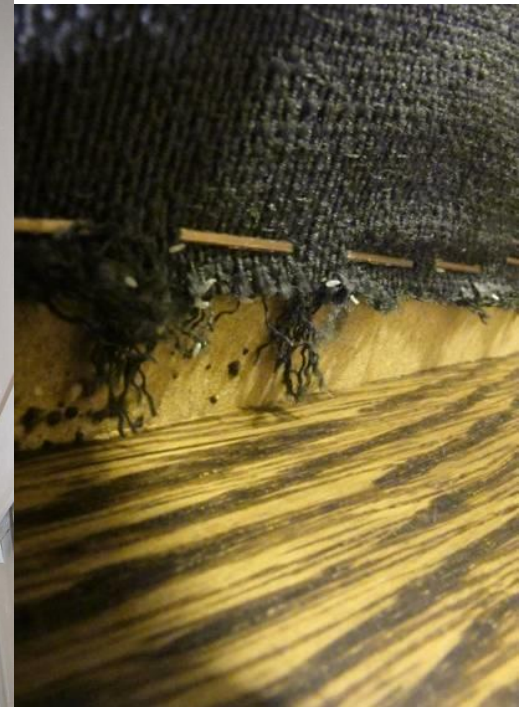


# El Campo de Batalla



- Cabezales de las camas
- Suelos (parqués, moquetas, zócalos)
- Colchones
- Mesitas de noche
- Cortinas y ropa de cama
- Elementos decorativos
- Carpinterías
- Aparatos electrónicos

# ¿Qué es una habitación amigable para las chinches?



# ¿Qué es una habitación amigable para las chinches?



# ¿El Campo de Batalla?



65% - 70% no tiene reacción alguna a la picada del chinche, ni tampoco se percata durante la succión nocturna

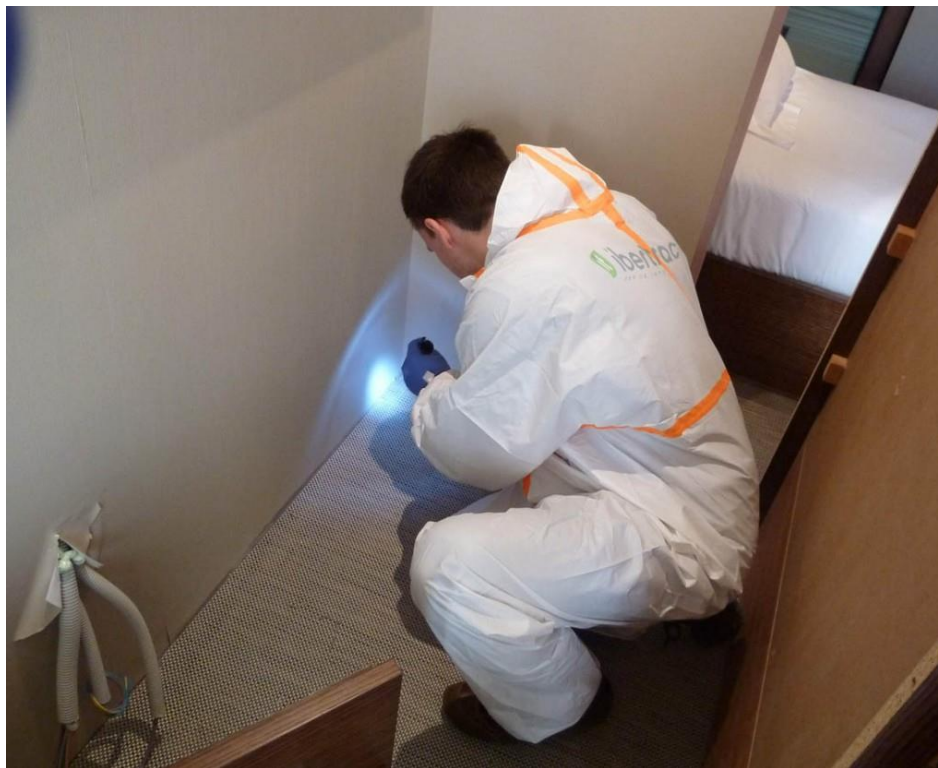
# ¿Qué dificultades encontramos?

- Mobiliario amigable y construcción amigable (pladur, corrugado, huecos...)
- Las actuaciones urgentes sin asesoramiento profesional (por ej. retirada de elementos y/o ropa de forma descontrolada –RIESGO DE DISPERSIÓN-)
- La urgencia en reocupar las habitaciones, tratamiento de choque sin riesgo de dispersión...
- La poca eficacia de los tratamientos no químicos por la naturaleza estructural de los hoteles
- En hoteles y albergues el equilibrio entre el calendario de ocupación de las habitaciones y el calendario de intervenciones

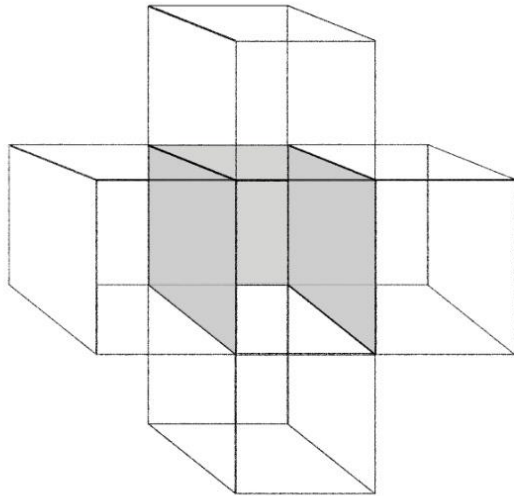
# ¿Qué facilidades encontramos?

- Buena predisposición a la colaboración por parte del cliente (sin ella es imposible erradicar la plaga)
- Apoyo de mantenimiento (desmontaje)
- Receptividad en la formación para el personal en hoteles y albergues

# Metodología de Control Preinspección



# La inspección en cruz, todo un clásico



- Mínimo inspeccionar la afectada, la inferior y superior y las de los costados
- Lo ideal sería inspeccionar las nueve
- En escaleras de vecinos, las puertas vecinas, inferiores y superiores



# Conócete a ti mismo: El tratamiento por calor



-**Calor masivo** poco efectivo y muy traumático para los materiales

## -**Gestión del calor:**

1. Aspiración
2. Calor muebles y piezas  
50°C, 1-2 h
3. Vapor seco sobrecalentado a 180°C
4. Apoyo con tierras de diatomeas en lugares no accesibles
5. Repetir, repetir, repetir...

# Conócete a ti mismo: El tratamiento químico



-**Químico ambiental**, sólo oculta y retrasa el problema

-**Gestión de la aplicación:**

1. **Inspección** y aspiración
2. Colocación fundas anti-chinches
3. Tratamiento de choque (con plazo de seguridad 12-24 horas). Apoyo con tierras de diatomea o insecticidas en seco.
4. Repetición a los 15 días
5. Repetición a los 30 días

# Conóctete a ti mismo: El tratamiento químico



- Especial atención con los muebles antiguos, parquetes i moquetas para evitar estropicios (evitar “la borrachera del aplicador”)



# Última hora

Se ha detectado en la sangre de chinches la presencia de ADN del virus de la hepatitis B (HBV), aunque de momento no se ha demostrado que se pueda transmitir a las personas

Delanuay, Pascal y otros. *Bedbugs and infectious diseases* (2011)

# Gracias por su atención 😊

